

# 洪水・土砂災害

# 15

## 詳細図

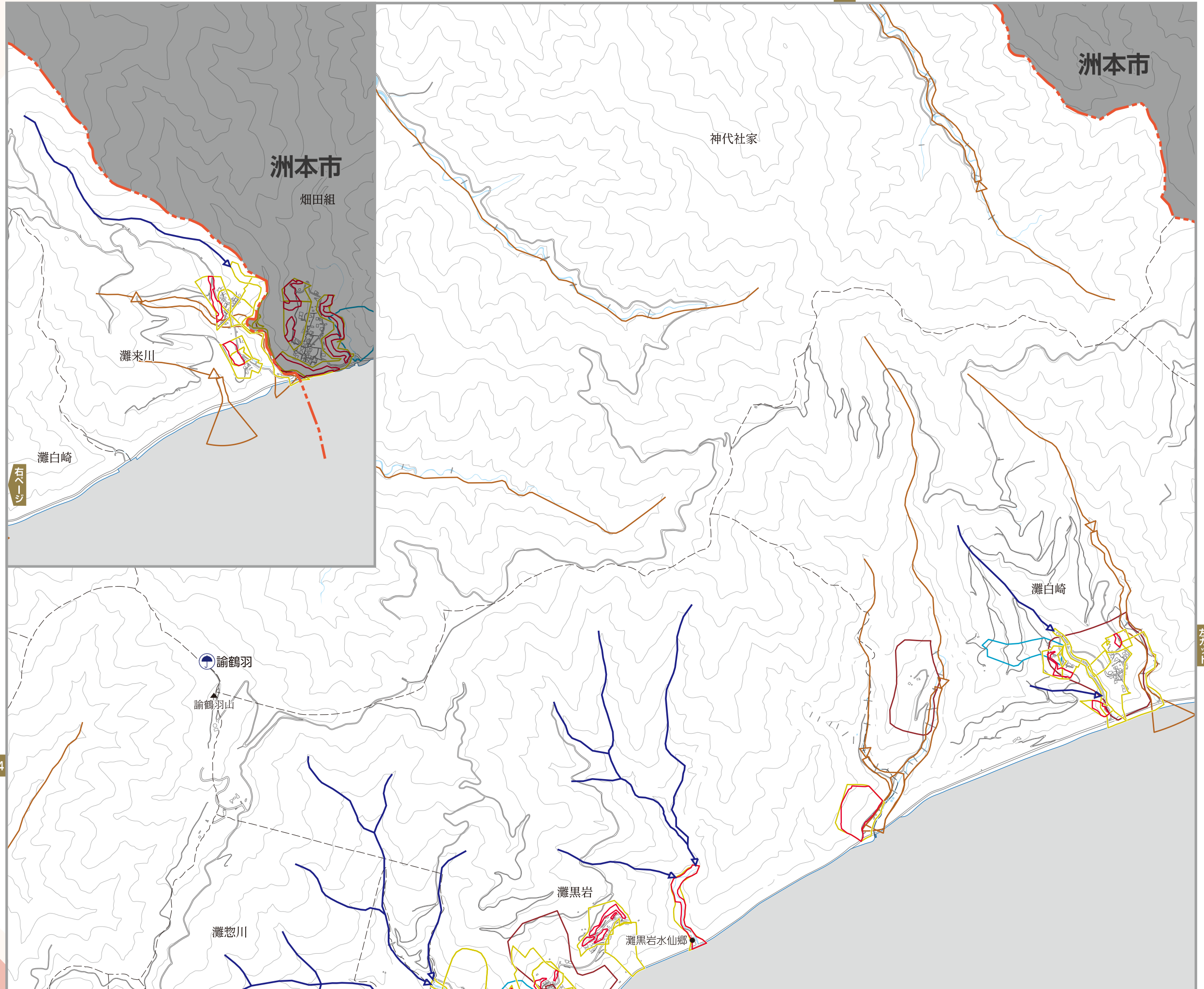


### 凡例

- 防災関連施設** ※( )は洪水・土砂のうち一方が対象である施設
  - 指定緊急避難場所
  - 指定避難所(拠点)
  - 指定避難所(広域)
  - 防災カメラ
  - 潮位観測所
  - 水位観測所
  - 雨量観測所
- 浸水想定区域**

河川の氾濫により浸水が想定される区域  
想定最大規模(1/1000年確率規模以上)において予想される最大の浸水深を表示

  - 5.0m以上
  - 3.0m ~ 5.0m未満
  - 0.5m ~ 3.0m未満
  - 0.5m未満
- 家屋倒壊等氾濫想定区域**
  - 氾濫流  
氾濫により木造家屋等が流失・倒壊する可能性がある区域
  - 河岸侵食  
河岸侵食された土地ごと建物が流失(倒壊)する可能性のある区域
- 過去の浸水実績**
  - 過去に浸水被害が発生した区域
- 土砂災害警戒区域等**
  - 土砂災害警戒区域(イエローゾーン)  
土砂災害の恐れのある区域
  - 土砂災害特別警戒区域(レッドゾーン)  
土砂災害警戒区域のうち建築物に損壊が生じ、住民に著しい危害が生じる恐れのある区域
  - 土石流危険渓流
  - 地すべり危険箇所
  - 山腹崩壊危険地区
  - 崩壊土砂流出危険区域



洪水・土砂災害ハザードマップ

左ページ

ため池名の前に番号があるものは、ため池ハザードマップに掲載(番号順)